

FINAL NACIONAL DE CROS 24 - 25

DELS JOCS ESPORTIUS ESCOLARS DE CATALUNYA



DIUMENGE 30
DE MARÇ



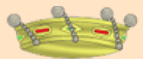
9 H



ESTADI RAMON BELLMUNT
(PISTES D'ATLETISME D'ARBECA)



CONSELL
ESPORTIU
de les Garrigues



AMB RETRANSMISSIÓ
I LOCUCIÓ
EN DIRECTE!


JOCS ESPORTIUS ESCOLARS DE CATALUNYA 2024 – 2025

CONVOCATÒRIA DE FINALS I TROBADES NACIONALS

CROS

Les finals i trobades nacionals es convoquen segons s'estableix en la RESOLUCIÓ PRE/2862/2021, de 17 de setembre, per la qual s'estableixen els programes d'esport escolar de la Generalitat de Catalunya.

1.- Seu, data i termini d'inscripció

CROS	
DATA	LÍMIT INSCRIPCIÓ
30 DE MARÇ	19 DE MARÇ
 Pista d'atletisme d'Arbeca	
Ubicació circuit, accessos i aparcaments: https://maps.app.goo.gl/5LJKTv6psnyYTypn7	

2.- Participació i inscripcions

CATEGORIES I MODALITATS	<p>Esport escolar: benjamí, aleví, infantil, cadet i juvenil, tant masculí com femení individual i per equips.</p> <p>Esport Popular: sèniors i veterans individual i per equips</p> <p>La categoria pre-benjamí es disputarà fora de la Final Nacional.</p>
INSCRIPCIONS	<p>Cal que les entitats i els centres educatius facin arribar les inscripcions i el pagament al seu CONSELL ESPORTIU com a màxim el 19 de març de 2025 emprant el model establert.</p> <p>L'import d'inscripció serà de 3,00 €/esportista.</p> <p>Després els Consells Esportius, (NO LES ENTITATS NI ELS CENTRES EDUCATIUS) faran arribar a la UCEC les inscripcions amb el model establert i el comprovant de pagament amb l'import total, com a màxim el dia 19 de març de 2024 al e-mail esportescolar@ucec.cat i en còpia a esports5@garrigues.cat</p> <p>NÚMERO DE COMPTE ES68 0182 8727 5602 0029 8067 -UCEC Concepte: CONSELL ESPORTIU + NOM ESPORTISTA + CLUB</p> <p>És molt important que l'hora de fer la inscripció, quan hi hagi diversos participants d'un mateix club o entitat, el nom d'aquest estigui escrit igual per a tots els participants.</p>

3.- Informació complementària

3.1 ACCÉS I APARCAMENT

A l'entrada del municipi trobareu cartells per guiar-vos cap a la zona del circuit. En el trajecte hi ha diferents zones d'aparcament, s'habilitarà zona de pàrquing banda i banda de l'Avinguda de Montserrat i l'Avinguda de les Garrigues.

També s'habilitarà la zona del polígon per aparcaments de cotxe i autocars.

Hi haurà un tram de l'Avinguda de les Garrigues, Carrer Àngel Guimerà i Camí Ceu de Sant Roc estaran tallats a la circulació de vehicles.



3.2 RECOLLIDA DE DORSALS | Inici de lliurament de dorsals: 08:30

La recollida de dorsals tindrà lloc el mateix dia de la prova a la secretaria d'organització.

Al costat del camp de futbol 7 de fora les pistes, hi trobareu un barracó on farem el lliurament de dorsals, dividits en les 4 territorials, als **responsables de cada entitat**. Cada sobre per entitat conté el llistat d'inscrits, els dorsals, que duen el nom de cada participant i el xip per al cronometratge.

3.3 SERVEIS I DUTXES

Els esportistes de la Cursa Albert Palau es podran dutxar als vestidors habilitats de dins les pistes, els altres esportistes que no siguin Sèniors i/o Veterans/es no es podran dutxar.

Hi haurà servei de bar durant tot el matí.

3.4 LLOCS D'INTERÈS I ON MENJAR

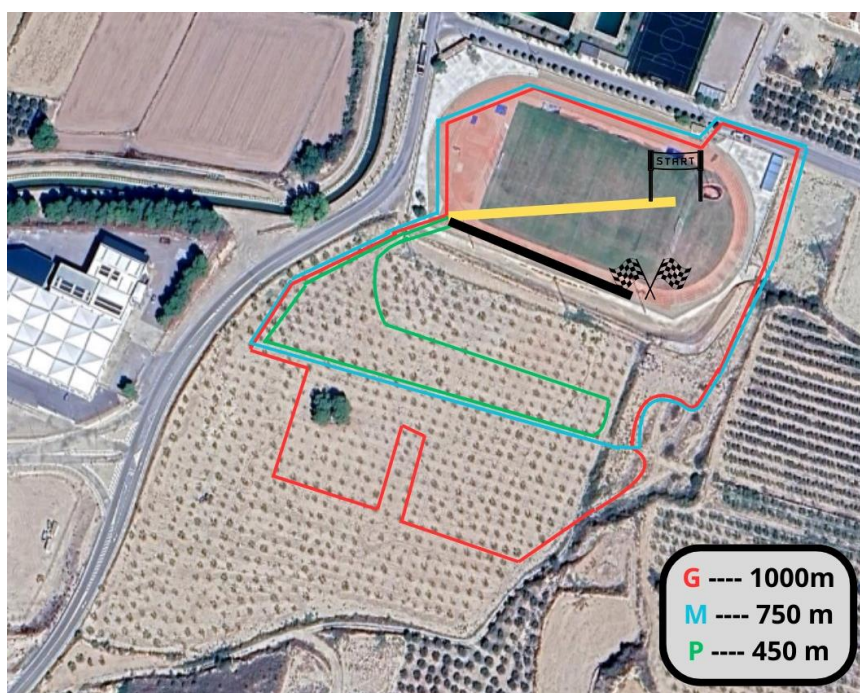
https://drive.google.com/file/d/1XGfNgPeoZJ-9Xy4JBYeQ8dde_9Mzjts/view?usp=sharing

<https://drive.google.com/file/d/108TWRjpMxl6ZVTZf5HVole6lnYAv0Q-Z/view?usp=sharing>

4.- Distàncies i horaris i circuit

HORA	CATEGORIA		ANY	DISTÀNCIA	VOLTES
09:30	Cursa Albert Palau	Sèniors	1985 - 2006	M – 5200 F- 4200	5G
		Veterans	1985-anteriors		4G
10:00	Juvenil masculí i femení		2007/08	3200	3G
10:20	Cadet masculí i femení		2009/10	2200	2G
10:35	Infantil masculí		2011/12	1950	1M + 1G
10:50	Infantil femení		2011/12	1950	1M + 1G
11:05	LLIURAMENT DE GUARDONS SECUNDÀRIA				
11:20	Aleví femení		2013	1700	2M
11:35	Aleví masculí		2013	1700	2M
11:50	Aleví femení		2014	1700	2M
12:05	Aleví masculí		2014	1700	2M
12:20	Benjamí femení		2015	1200	1G
12:30	Benjamí masculí		2015	1200	1G
12:40	Benjamí femení		2016	1200	1G
12:50	Benjamí masculí		2016	1200	1G
13:00	Prebenjamí femení *		2017	650	1P
13:10	Prebenjamí masculí *		2017	650	1P
13:20	Prebenjamí femení *		2018	650	1P
13:30	Prebenjamí masculí *		2018	650	1P
13:40	LLIURAMENT DE GUARDONS PRIMÀRIA				

*Categories que no són Final Nacional dels Jocs Esportius Escolar de Catalunya



Distribució espais



S SECRETARIA I RECOLLIDA DE DORSALS

P PÀRQUING PER A COTXES

ZI ZONA INFANTIL



ZE ZONA D'ESCALFAMENT

 PÀRQUING PER AUTOCARS

C ZONA COMERÇOS LOCALS

 SERVEI DE DUTXA (CURSA ALBERT PALAU)

 CARRER TALLAT

5. Observacions

1. El Comitè Organitzador es reserva el dret a suspendre l'esdeveniment (o algunes de les modalitats o categories convocades) si no s'arriba al mínim de participació previst, que és el següent:

-Mínim de 12 esportistes per a cada categoria i gènere (en les categories de cadet i juvenil aquest mínim serà conjunt).

-Mínim de 4 equips per cada categoria i gènere.

2. Es demana que cada Consell Esportiu indiqui el nombre d'autocars que portarà per poder tenir una previsió.

6.- Guardons

En la Final Nacional es premia als 3 primers classificats de cada categoria amb una medallasegons la classificació final (or, plata o bronze)

La classificació per equips es fa per categoria i gènere, i es realitzarà sumant les 3 millors puntuacions obtingudes pels participants d'una mateixa entitat. - 1er/a classificat/da: 1 punt,- 2on/a classificat/da: 2 punts, - 3er/a classificat/da: 3 punts, i així successivament fins arribar al/la darrer/a classificat/da. La classificació s'establirà per ordre ascendent de menor a major puntuació. En cas d'empat, el desempat es farà en base a la classificació en valors.

En el cas del premi valors, si fos el cas, se li lliurarà a l'esportista durant l'entrega de medalles i per megafonia es donarà l'explicació del motiu del lliurament.

7.- Informació general

INSCRIPCIONS

Les inscripcions les haurà de tramitar cada consell esportiu, en el termini establert i segons el model normalitzat a la **Unió de Consells**.

Tots els esportistes tècnics i delegats, obligatòriament, per participar a una final o trobada nacional, **hauran de disposar individualment i, físicament, del carnet de l'esportista** de cada consell esportiu. En el carnet hi haurà de figurar, obligatòriament, com a mínim:

- Nom i cognom de l'esportista.
- Categoria i data de naixement.
- Fotografia actualitzada.
- Segell del Consell Esportiu.

ASSEGURANCES

És responsabilitat de cada consell esportiu que els esportistes, tècnics i delegats que participin a les competicions de la Unió de Consells disposin de l'assegurança d'accident obligatòria i coneguin el protocol a seguir en cas d'accident.

PARTICIPACIÓ

La inscripció dels/de les esportistes i equips a les trobades i finals nacionals implica **l'acceptació de les normatives tècniques i els reglaments aplicables de la Unió de Consells**, pels consells esportius, les entitats, els tècnics, els delegats i els esportistes independentment de les adaptacions que s'hagin pogut fer en fases anteriors dels Jocs.

Tots els/les esportistes dels JEEC han de **participar en les activitats de la categoria que els correspon segons la data de naixement**.

- En els esports d'associació o per equips:
 - a) Es permetrà la **participació d'esportistes, d'últim any, de la categoria immediatament inferior** a una de superior. En aquest cas caldrà que la família hagi aportat una autorització expressa.
 - b) Es permetrà la participació d'**esportistes amb patologies especials** en activitats de categories inferiors a la corresponent, que han d'acompanyar el document d'autorització amb un certificat mèdic i el certificat corresponent de disminució.
 - c) Excepcionalment, en el cas dels centres educatius, AEE i AMPA, es permetrà la participació en els esports d'associació d'aquells alumnes que hagin repetit un sol curs, amb les següents condicions:
 - Fins a 6 esportistes, en pista 1 jugador repetidor.
 - A partir de 7 esportistes, es pista 2 jugadors repetidors.
 - d) Excepcionalment, a partir de la categoria infantil, es permetrà la **participació d'esportistes que tinguin un any més de la categoria** (cadet o superior), sempre i quan no hi hagi equip de la categoria que li correspon per edat, i en les condicions següents:
 - Fins a 6 esportistes, en pista 1 jugador.
 - A partir de 7 esportistes, es pista 2 jugadors
 - e) **Els equips mixtos** participaran en la categoria mixta sempre que sigui possible, i quan sigui possible, cercant en tots els casos la participació efectiva de nois i noies de manera equilibrada, es seguirà la següent proporció:
 - A partir de 4 nois a l'equip, categoria masculina.
 - Amb 3 nois o menys a l'equip, categoria femenina, però només un noi en

pistaper període.

CARACTERÍSTIQUES DE LES TROBADES I FINALS NACIONALS

Finals nacionals

Quan en d'un determinat esport, categoria i sexe, s'inscriguin un mínim de quatre equips en els esports d'associació o individuals per equips, i un mínim de 12 esportistes en els esports individuals (en les categories cadet i juvenil aquest mínim serà conjunt), de tres territorials diferents.

Trobades nacionals

Quan no es compleixin aquets requisits per l'organització d'una final nacional, la Unió de Consells podrà, convocar Trobades Nacionals.

SISTEMA DE PUNTUACIÓ I CLASSIFICACIÓ

En finals i trobades nacionals, **es portarà a terme un sistema integrat de puntuació i classificació** que premii les accions positives de l'esport i el joc net durant les diferents jornades o activitats esportives, tant en els esports individuals com en els esports d'equip:

- En els esports d'associació consistirà en sumar al resultat esportiu el resultat de valors com si fos una part més del partit.
- En els esports individuals consistirà en sumar la puntuació esportiva a la de valors.

Per tal de premiar les accions de valors que pugui fer els esportistes, tècnics o delegats de manera individual, es farà servir la **Targeta Verda**, que serà entregada conjuntament amb el premis finals.

Puntuació de valors en esports d'associació o per equips

La puntuació de valors comptarà com un període més de joc i es sumarà a la puntuació esportiva, entre els dos equips poden obtenir una puntuació de 0 a 4 punts.

Per valorar la puntuació es tindrà en compte l'actitud dels entrenadors, delegats i esportistes a favor del joc net i l'esportivitat.

Puntuació de valors en esports individuals

La puntuació de valors la determinarà si un esportista ha obtingut una targeta verda i en cas d'empat de puntuació, aquest passarà al davant.

PÀGINA WEB OFICIAL DE LES FINALS NACIONALS 2025

A través del següent enllaç i codi QR es pot accedir a la pàgina web oficial de les Finals Nacionals 2025.



<https://www.finalsnacionals.ucec.cat/>