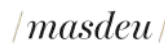




CROS ESCOLAR DE PUIGDÀLBER

COL-LABORADORS



A PARTIR DE LES 10:30H

INSCRIPCIONS 30 MIN. ABANS AL CAMP DE FUTBOL

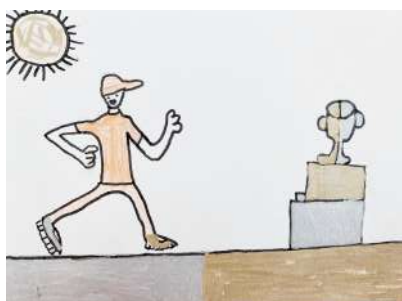
I CROS ESCOLAR DE PUIGDÀLBER

L'Escola Virolai, l'AFA i l'Ajuntament de Puigdàlber i el Consell Esportiu de l'Alt Penedès organitza el **I Cros Escolar**, el proper diumenge, **2 de febrer de 2025**.

Aquest Cros serà el 4t Cros puntuable (JESPE) de la temporada 2024-2025.

Les distàncies, ordre i hora de sortida seran les següents:

Hora Sortida.	Categories	Anys Naixement	Voltes i Circuit	Distància
10:30	Cursa popular + Cadet mixte	2010/...	3 voltes a circuit C	2.250 m.
11:00	Infantils femenins	2011-2012	2 voltes a circuit C	1.500 m.
11:15	Infantils masculins	2011-2012	2 voltes a circuit C	1.500 m.
11:30	Alevins femenins	2013-2014	Circuit C + B	1.350 m.
11:45	Alevins masculins	2013-2014	Circuit C + B	1.350 m.
12:00	Benjamins femenins	2015-2016	Circuit C	825 m.
12:10	Benjamins masculins	2015-2016	Circuit C	825 m.
12:20	Pre Benjamí femení	2017	Circuit B	650 m.
12:30	Pre Benjamí masculí	2017	Circuit B	650 m.
12:40	Pre Benjamí femení	2018	Circuit B	650 m.
12:50	Pre Benjamí masculí	2018	Circuit B	650 m.
13:00	Mainada femenina	2019-2020	Circuit A	250 m.
13:05	Mainada masculina	2019-2020	Circuit A	250 m.
13:10	Baldifes Mixt	2021	1/2 volta camp futbol	100 m.



INSCRIPCIONS

Les inscripcions són gratuïtes i es poden realitzar el mateix dia al camp de futbol, 30 minuts abans de cada cursa.



REGLAMENT DEL CROS

- 1- La competició començarà a les 10.30 h del matí.
- 2- Els atletes hauran d'inscriure's i recollir el dorsal, mitja hora abans de l'inici de la seva corresponent cursa a la taula d'inscripcions del camp de futbol.
- 3- Les reclamacions seran presentades per escrit. S'adreçaran al jutge-àrbitre dins dels trenta minuts després d'haver-se fet pública la classificació.
- 4- Les condicions climatològiques no seran motiu de suspensió de les curses. En cas extrem el jutge-àrbitre ho decidirà.
- 5- La comissió organitzadora es reserva el dret de canviar els circuits si ho cregués convenient, considerant-ho juntament amb el jutge-àrbitre.
- 6- La comissió organitzadora declina totes les responsabilitats per danys morals o físics que puguin tenir els participants durant les curses o a conseqüència d'aquestes.
- 7- El sol fet d'inscriure's a la cursa, implica la total acceptació d'aquest reglament.
- 8- No està permès portar sabates esportives amb claus.
- 9- La participació al Cros implica la cessió dels drets d'imatge del/la participant per tal de poder ser difoses a través dels mitjans de comunicació, xarxes socials i altres plataformes de difusió.

Col·labora amb el BANC d'ALIMENTS: Porta Oli, conserves, llegums etc. O donatiu de 0.50 €.

Hi haurà servei de bar.

PREMIS

COPES:

*Primer, Segon i Tercer classificat de cada cursa (Al Grup de les Baldifes no hi ha copes)
Primer Local de cada cursa.*



MEDALLES:

Per a tots els participants.